

アトリウム電源盤詳細



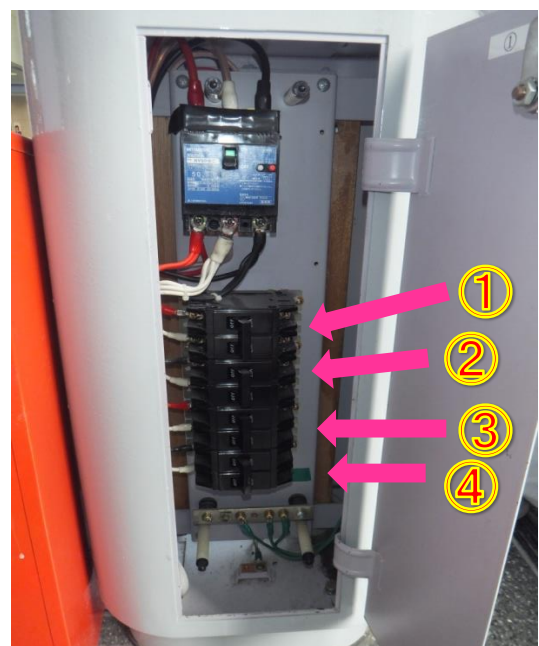
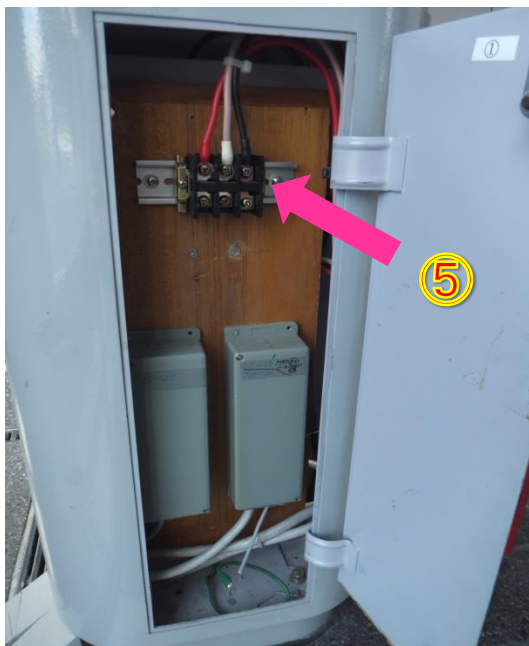
アトリウム南面ガラス付近

西側・・・電源盤①(最大60A)

中央・・・電源盤②(最大60A)

東側・・・電源盤③(最大60A)

電源盤 ① 30A(最大60A) ※最大100A取れる場合もあり



A

⑤…直つなぎで30A/30Aの合計60A

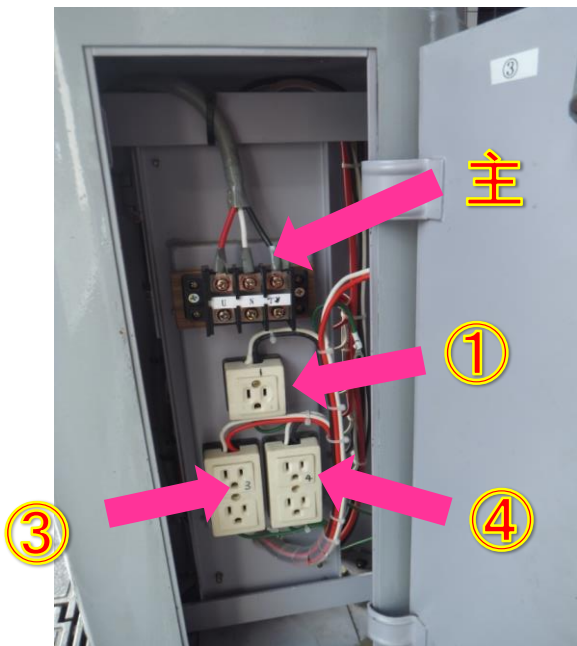
B

- ①…直つなぎで20A
- ②…直つなぎで20A
- ③…直つなぎで20A
- ④…直つなぎで20A
- ⑤…直つなぎで10A/10Aの合計20A

①～⑤の回路合わせて合計100A

AもしくはBのどちらかの方法にてご使用下さい。

電源盤 ②・③ 各30A(最大60A)



単相3線式

A

主 ... ブレーカーから直つなぎで1回路30Aずつ取れるので
(ブレーカー直) 2回路合わせて合計60A

B

① ... 1つのコンセントで20A
③ ... 2つのコンセント口合わせて20A
④ ... 2つのコンセント口合わせて20A

AもしくはBのどちらかの方法にてご使用下さい。